

**DOr n. 149/COM-COA dell'8 ottobre 2021**

**Communication**

**Variazione Organizzativa**

Con la presente Disposizione Organizzativa vengono definiti l'assetto organizzativo e le aree di responsabilità della struttura macro COMMUNICATION.

Al Chief Communication Officer, Luca TORCHIA, riportano:

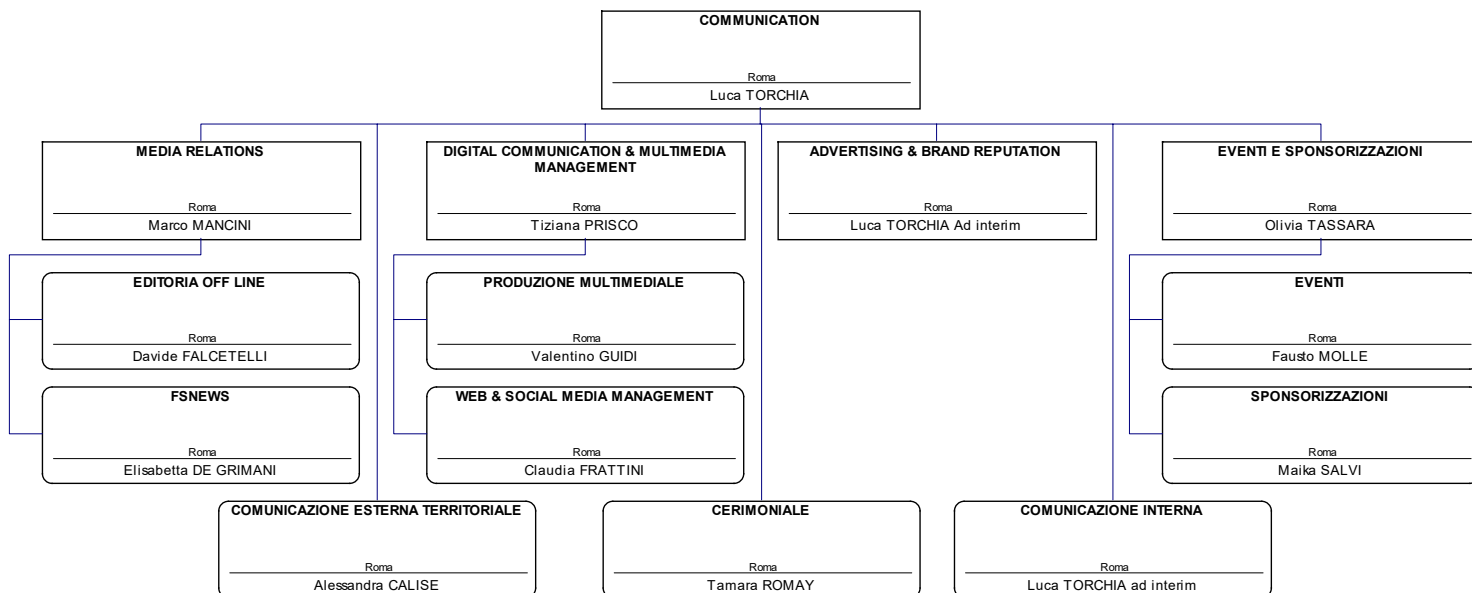
- la struttura macro **MEDIA RELATIONS**, affidata a Marco MANCINI, con sede a Roma, a cui riportano:
  - la struttura micro FS NEWS, affidata a Elisabetta DE GRIMANI, con sede a Roma;
  - la struttura micro EDITORIA OFF LINE, affidata a Davide FALCETELLI, con sede a Roma;
- la struttura macro **DIGITAL COMMUNICATION & MULTIMEDIA MANAGEMENT**, affidata a Tiziana PRISCO, con sede a Roma, a cui riportano:
  - la struttura micro WEB & SOCIAL MEDIA MANAGEMENT, affidata a Claudia FRATTINI, con sede a Roma;
  - la struttura micro PRODUZIONE MULTIMEDIALE, affidata a Valentino GUIDI, con sede a Roma;
- la struttura macro **ADVERTISING & BRAND REPUTATION**, affidata *ad interim* a Luca TORCHIA;
- la struttura macro **EVENTI E SPONSORIZZAZIONI**, affidata a Olivia TASSARA, con sede a Roma, a cui riportano:
  - la struttura micro SPONSORIZZAZIONI, affidata a Maika SALVI, con sede a Roma;
  - la struttura micro EVENTI, affidata a Fausto MOLLE, con sede a Roma;
- la struttura micro **COMUNICAZIONE ESTERNA TERRITORIALE**, affidata ad Alessandra CALISE, con sede a Roma;
- la struttura micro **CERIMONIALE**, affidata a Tamara ROMAY, con sede a Roma;
- la struttura micro **COMUNICAZIONE INTERNA**, affidata *ad interim* a Luca TORCHIA.

Stefano IMBRUGLIA assumerà altro incarico nel Gruppo.

Stefano SOPRANI riporta al Responsabile PEOPLE MANAGEMENT & COMPENSATION.



## Articolazione organizzativa



### MEDIA RELATIONS

(COM/MRE)

#### Aree di responsabilità

A livello centralizzato per il Gruppo, coordinando, ove previste, le funzioni dedicate nelle società e anche avvalendosi dell'attività svolta dai Corrispondenti Territoriali:

**RELAZIONI CON I MEDIA** - assicura coerenza e uniformità di indirizzo nella gestione e nello sviluppo delle relazioni con i media regionali, nazionali ed internazionali, anche definendo policy e linee guida in materia;

**COMUNICATI E CONFERENZE STAMPA** - assicura la coerente e tempestiva redazione e diffusione di comunicati e note stampa e l'elaborazione di progetti e indagini per specifiche attività di comunicazione sugli organi di stampa, nonché la pianificazione e organizzazione di conferenze stampa, interviste, dichiarazioni agli organi di informazione internazionali, nazionali e regionali da parte del Vertice e della dirigenza del Gruppo;

**MONITORAGGIO MEDIA E RASSEGNA STAMPA** - assicura il monitoraggio delle attività dei media regionali, nazionali ed internazionali, e assicura l'elaborazione e la diffusione all'interno del Gruppo della rassegna stampa giornaliera;

**SUPERVISIONE EDITORIALE** - assicura la supervisione dei testi, delle immagini e degli



apparati iconografici diffusi nelle produzioni editoriali del Gruppo, inclusi i testi relativi a brochure, position paper, e documenti ufficiali in occasione di eventi (interfacciando la competente struttura aziendale per i documenti dell'AD di Gruppo), verificandone la coerenza complessiva, nonché la pianificazione, la consulenza e il copywriting per le pubblicazioni relative ai temi della customer experience;

**TESTATE GIORNALISTICHE DI GRUPPO** - cura il coordinamento editoriale, la realizzazione e la diffusione di tutte le testate giornalistiche del Gruppo, on line e off line, elaborando i contenuti redazionali, e selezionando i contributi, a cura delle competenti strutture aziendali, da diffondere anche sui portali Internet e Intranet e sui profili social di Gruppo;

**MEDIA RADIOFONICI** - assicura lo sviluppo e la gestione dei media radiofonici del Gruppo su piattaforma web;

**PROGETTAZIONE GRAFICA** - assicura le attività di progettazione e realizzazione grafica della documentazione istituzionale di Gruppo, dei prodotti editoriali commerciali e della pubblicitaria corporate.

## **FSNEWS**

(COM/MRE/FSN)

### **Aree di responsabilità**

**REDAZIONE E AGGIORNAMENTO CONTENUTI** - presidia le fasi quotidiane di individuazione, elaborazione redazione, pubblicazione e costante aggiornamento dei contenuti della testata FSNews coordinandosi con DIGITAL COMMUNICATION & MULTIMEDIA MANAGEMENT per l'aggiornamento del sito istituzionale "Ferrovie dello Stato Italiane";

**POSIZIONAMENTO E SVILUPPO SEZIONI** - cura l'individuazione delle tematiche di interesse comunicazionale da sviluppare sulle varie sezioni della testata FsNews e sul profilo twitter LaFrecciamag e le attività finalizzate a raggiungere gli obiettivi di posizionamento della stessa e dell'aggregatore La Freccia presso gli user, gli stakeholder, le Società del Gruppo e gli inserzionisti pubblicitari;

**WEB RADIO** - elabora il piano editoriale dei media radiofonici di proprietà, garantisce la conduzione, la messa in onda, la continuità operativa e l'archiviazione dei programmi e dei contenuti in broadcasting;

**PIATTAFORMA DIGITALE** - monitora e verifica il corretto funzionamento e l'upgrading tecnologico di FsNews curando i rapporti con i fornitori responsabili della conduzione e dell'aggiornamento della piattaforma digitale.



## **EDITORIA OFF LINE**

(COM/MRE/EOL)

### **Aree di responsabilità**

**MENSILE LA FRECCIA** - presidia le fasi di progettazione, redazione, impaginazione, realizzazione, allestimento delle edizioni cartacee mensili La Freccia, e cura la definizione e il controllo attuativo del piano di distribuzione, gestendo i rapporti con i collaboratori free lance e i Fornitori incaricati della realizzazione grafica, stampa e distribuzione;

**PRODOTTI EDITORIALI DI GRUPPO** - cura l'attività di progettazione e realizzazione grafica della documentazione istituzionale di Gruppo, dei prodotti editoriali commerciali e della pubblicitaria corporate, interfacciando le competenti strutture aziendali e di Gruppo che ne definiscono i contenuti.

\*\*\*\*\*

## **DIGITAL COMMUNICATION & MULTIMEDIA MANAGEMENT**

(COM/DCM)

### **Aree di responsabilità**

A livello centralizzato per il Gruppo, anche avvalendosi dell'attività svolta dai Corrispondenti Territoriali:

**STRATEGIA COMUNICAZIONE DIGITALE** - assicura la definizione delle strategie di sviluppo della presenza online delle Società del Gruppo, e assicura la definizione degli standard e delle linee guida per la comunicazione digitale e lo sviluppo della user experience;

**WEB E SOCIAL IDENTITY** - assicura la gestione e il costante monitoraggio della presenza del Gruppo sui canali digitali e social, garantendo lo sviluppo e l'aggiornamento di contenuti mirati e le attività a supporto della internet brand reputation;

**SOCIAL MEDIA** - assicura la definizione delle politiche di social media management di Gruppo e lo sviluppo di iniziative correlate, individuando e proponendo strumenti di ascolto e comunicazione attraverso i social media del Gruppo;

**INSIGHT GRUPPO FS ITALIANE** - garantisce il costante monitoraggio delle comunicazioni sui canali digitali riguardanti FS SpA, le Società del Gruppo e il Top Management, e assicura la diffusione proattiva degli insight verso le funzioni aziendali o societarie interessate;

**SERM** - assicura la strategia di Search Engine Reputation Management (SERM) del Gruppo e del suo Management, e il monitoraggio del Search Engine Results Page (SERP), individuando eventuali azioni correttive.



## **WEB & SOCIAL MEDIA MANAGEMENT**

(COM/DCM/WSMM)

### **Aree di responsabilità**

**SITI WEB FS SpA** - assicura il processo di evoluzione, implementazione e manutenzione dei contenuti dei siti web di FS SpA, attraverso la definizione dell'architettura informativa e della user-experience, coordinando i contributi delle strutture aziendali e di Gruppo per i contenuti di rispettiva competenza;

**STANDARD USER EXPERIENCE** - assicura la definizione a livello di Gruppo, in coordinamento con le competenti strutture di COMMUNICATION, degli standard per gli stili di comunicazione e delle linee guida per l'impostazione grafica e lo sviluppo della user-experience, monitorandone l'attuazione ed individuando eventuali interventi correttivi;

**SUPPORTO SPECIALISTICO COMUNICAZIONE DIGITALE** - indirizza e fornisce supporto specialistico alle competenti strutture aziendali e di Gruppo nella declinazione ed implementazione delle rispettive strategie di comunicazione digitale, monitorandone l'attuazione ed individuando eventuali interventi correttivi;

**LINEE GUIDA EDITORIALI SITI WEB SOCIETARI** - cura l'elaborazione delle linee guida editoriali dei siti web societari in collaborazione con le strutture competenti per la produzione dei contenuti, verificandone la coerenza;

**PROFILI SOCIAL GRUPPO FS ITALIANE** - assicura la gestione dei profili social del Gruppo, coordinando le competenti strutture delle Società del Gruppo nelle attività di sviluppo della presenza sui social media e del loro utilizzo come strumenti di comunicazione;

**GESTIONE CRITICITA' REAL TIME** - assicura l'individuazione degli strumenti per la gestione della relazione online e delle azioni puntuali di comunicazione da attuare per intervenire proattivamente e in real time in occasione di eventi critici o potenzialmente tali;

**MONITORAGGIO WEB E SOCIAL** - cura il monitoraggio del web e delle attività sui social in merito alle comunicazioni riguardanti il Gruppo e le sue Società, anche relativamente alla percezione dei brand del Gruppo, al fine di intercettare criticità e diffondere proattivamente insights alle funzioni aziendali e di Gruppo interessate nonché elabora, anche sulla base del monitoraggio delle conversazioni social, elementi utili alla definizione del corretto posizionamento del Gruppo sui canali digitali e al dialogo con l'esterno;

**SONDAGGI DI OPINIONE E ANALISI DATI** - effettua, a supporto delle competenti strutture di COMMUNICATION, specifiche indagini e sondaggi di opinione per la valutazione delle iniziative di comunicazione e delle campagne pubblicitarie, nonché sul valore percepito dei brand del Gruppo, e cura lo studio integrato dei dati e delle analisi forniti da altre strutture aziendali/Società del Gruppo, predisponendo specifica e periodica reportistica;

**SERM** - cura le attività di Search Engine Reputation Management, monitora l'andamento relativo al SERP (Search Engine Results Page) ed individua le linee guida per i contenuti di digital PR.



## **PRODUZIONE MULTIMEDIALE**

(COM/DCM/PMU)

### **Aree di responsabilità**

**AUDIOVISIVI** - provvede alla progettazione e realizzazione dei contenuti audiovisivi per tutte le Società del Gruppo, attraverso l'impiego di risorse interne ed il ricorso ad agenzie esterne, garantendo la supervisione di tutto il processo produttivo;

**COPERTURA AUDIOVISIVA EVENTI** - cura il presidio fotografico e video dei principali eventi aziendali e delle Società del Gruppo, organizzando la presenza di operatori interni e/o esterni;

**STANDARD DOTAZIONI E FORNITORI** - pianifica e definisce le specifiche per l'aggiornamento delle dotazioni tecniche interne al fine di garantire gli standard qualitativi richiesti e, per quanto di competenza, la definizione delle specifiche tecniche per la selezione dei fornitori esterni di comunicazione.

\*\*\*\*\*

## **ADVERTISING & BRAND REPUTATION**

(COM/ABR)

### **Aree di responsabilità**

A livello centralizzato per il Gruppo, anche avvalendosi dell'attività svolta dai Corrispondenti Territoriali:

**CAMPAGNE PUBBLICITARIE** - assicura, sulla base delle esigenze aziendali e delle Società del Gruppo, la pianificazione, la progettazione e la realizzazione delle campagne pubblicitarie istituzionali e commerciali di Gruppo anche avvalendosi di agenzie pubblicitarie e Centri Media, monitorando le relative performance per l'attuazione di eventuali azioni correttive;

**VENDITA SPAZI PUBBLICITARI** - assicura, nell'ambito della strategia definita, la coerenza complessiva dell'attività di valorizzazione e vendita degli spazi pubblicitari interfacciando le competenti strutture societarie e le attività di commercializzazione degli spazi pubblicitari afferenti l'editoria on line e off line, anche avvalendosi di fornitori esterni;

**NETWORK STAZIONI** - assicura la definizione e la raccolta delle esigenze di comunicazione esterna relativamente al Network delle Stazioni collaborando con le strutture di COMMUNICATION alla progettazione/implementazione delle corrispondenti iniziative;

**PRODUCT PLACEMENT** - promuove gli asset del Gruppo attraverso lo sviluppo di attività di Product Placement e la gestione delle connesse relazioni di partnership per la valorizzazione economica delle attività;

**BRAND IMAGE** - cura lo sviluppo della Brand Image del Gruppo e definisce e diffonde politiche e standard in materia di branding e Corporate Identity, monitorandone l'attuazione;

Pag. 6 di 10



**MARCHI E BRAND** - definisce politiche ed indirizzi in materia di creazione, licenza d'uso ed utilizzo di marchi/brand, garantendone l'implementazione, presidia il corretto utilizzo dei marchi/brand del Gruppo, assicura il processo di verifica ed autorizzazione alla creazione di nuovi marchi/brand da parte delle Società del Gruppo, avvalendosi del supporto di LEGAL AFFAIRS, per quanto di competenza, e verifica l'esistenza dei diritti di sfruttamento di opera dell'ingegno (e i relativi termini di utilizzo) per i materiali audio/visivi utilizzati all'interno dei canali di comunicazione.

\*\*\*\*\*

## **EVENTI E SPONSORIZZAZIONI**

(COM/EVS)

### **Aree di responsabilità**

A livello centralizzato per il Gruppo, anche avvalendosi dell'attività svolta dai Corrispondenti Territoriali:

**EVENTI** - assicura quanto necessario per la partecipazione, l'organizzazione e la realizzazione, in Italia e all'estero, di mostre, saloni ed allestimenti fieristici in generale, manifestazioni, eventi e convegni, consolidando le esigenze delle strutture aziendali e di Gruppo;

**SPONSORIZZAZIONI E INIZIATIVE PROMOZIONALI** - assicura la valorizzazione, progettazione e gestione delle sponsorizzazioni e delle iniziative promozionali del Gruppo, coordinandone la fase di realizzazione;

**RELAZIONI PUBBLICHE** - assicura le attività di Relazioni Pubbliche nonché gestisce, in coerenza con le strategie di comunicazione esterna definite, il network relazionale con gli opinion leader e stakeholder nazionali ed internazionali.

## **SPONSORIZZAZIONI**

(COM/SPO)

### **Aree di responsabilità**

**PROMOZIONE IMMAGINE** - definisce e propone iniziative di promozione dell'immagine con enti, Istituzioni e aziende terze, e ne cura lo sviluppo e la realizzazione anche attraverso il coordinamento delle Società del Gruppo coinvolte;

**SPONSORIZZAZIONI E INIZIATIVE PROMOZIONALI** - cura la valorizzazione e la realizzazione delle sponsorizzazioni e delle iniziative promozionali del Gruppo;

**MONITORAGGIO INIZIATIVE** - monitora e analizza, in coordinamento con le Società del Gruppo coinvolte, il ritorno promozionale e di immagine di ciascuna iniziativa realizzata.



## **EVENTI**

(COM/EVN)

### **Aree di responsabilità**

**EVENTI** - cura la realizzazione di eventi nazionali e internazionali previsti nel Piano di Comunicazione Esterna di Gruppo coordinando operativamente le attività di tutti i soggetti interessati, assicurando la tempestività e la sincronizzazione degli interventi;

**FIERE** - cura la programmazione delle presenze espositive, commerciali e istituzionali, del Gruppo, in ambito nazionale ed internazionale, i rapporti con gli Enti fiera e gli organizzatori di manifestazioni fieristiche per la definizione e la scelta degli spazi espositivi, degli strumenti di comunicazione di supporto e delle iniziative a sostegno della presenza del Gruppo;

**CONTENUTI EVENTI** - definisce, coordinandosi con le competenti strutture di COMMUNICATION, l'elaborazione dei contenuti connessi agli eventi e alla presenza a fiere e per gli interventi dei Vertici aziendali del Gruppo, interfacciandosi con la competente struttura aziendale per gli interventi riguardanti il CEO di Gruppo;

**CONTROLLO E REPORTING** - assicura il rispetto delle pattuizioni contrattuali in termini di tempi e livelli di servizio attesi e monitora l'andamento del budget delle attività di competenza verificandone l'impatto in termini di risultati raggiunti, elaborando la relativa reportistica.

\*\*\*\*\*

## **COMUNICAZIONE ESTERNA TERRITORIALE**

(COM/CET)

Perimetri regionali dei Corrispondenti Territoriali:

- Piemonte, Valle d'Aosta e Liguria;
- Lombardia;
- Veneto, Friuli Venezia Giulia e Trentino Alto Adige;
- Lazio;
- Sardegna; Umbria, Marche, Abruzzo e Molise;
- Emilia Romagna;
- Toscana;
- Puglia, Basilicata;
- Campania;
- Calabria e Sicilia.

### **Aree di responsabilità**

**COORDINAMENTO ATTIVITA' CT** - assicura, in coerenza con le strategie di comunicazione esterna definite, il coordinamento delle attività svolte a livello locale dai Corrispondenti Territoriali (CT), per la gestione e lo sviluppo delle tematiche di comunicazione esterna di ambito territoriale, interfacciando le strutture di COMMUNICATION competenti per le rispettive materie;





**PIANIFICAZIONE ATTIVITA' CT** - cura la pianificazione delle attività dei CT, anche attraverso la raccolta ed elaborazione del quadro aggiornato delle specificità, potenzialità e criticità declinate a livello territoriale e garantisce l'elaborazione a cura dei CT di dossier e/o reporting su singole attività di comunicazione.

\*\*\*\*\*

## **CERIMONIALE**

(COM/CER)

### **Aree di responsabilità**

**GESTIONE DEL CERIMONIALE** - cura la gestione e il presidio del rispetto delle regole di cerimoniale durante la partecipazione dei Vertici di Gruppo a eventi di rilievo reputazionale per FS SpA e/o per il Gruppo, istituzionali e commerciali, nazionali e internazionali, gestendo la relazione con i responsabili delle sedi di svolgimento degli eventi;

**PROTOCOLLO ACCOGLIENZA** - gestisce il protocollo di accoglienza delle delegazioni nazionali e internazionali in visita e/o partecipanti ad eventi o manifestazioni organizzate dalle Società del Gruppo;

**OGGETTISTICA PROMOZIONALE** - cura la definizione dei requisiti di comunicazione e immagine per l'oggettistica promozionale e istituzionale ed il consolidamento delle esigenze di acquisto espresse dalle strutture aziendali e di Gruppo;

**SUPPORTO PUBBLICHE RELAZIONI** - supporta EVENTI E SPONSORIZZAZIONI nel presidio delle attività di relazioni pubbliche, curando l'interfaccia per quanto di competenza verso le Istituzioni nazionali e territoriali e le Aziende;

**MAILING LIST E BANCA DATI CONTENUTI** - gestisce e aggiorna le mailing list istituzionali e commerciali in funzione degli eventi, interfacciando le competenti strutture aziendali e di Gruppo e gestisce e aggiorna l'archivio delle presentazioni del Vertice aziendale in occasione degli stessi.

\*\*\*\*\*

## **COMUNICAZIONE INTERNA**

(COM/COI)

### **Aree di responsabilità**

In coerenza con gli obiettivi e le strategie di comunicazione rivolte al personale del Gruppo definiti da CORPORATE AFFAIRS, attivando le strutture di COMMUNICATION coinvolte per le rispettive aree di competenza:



**PROGETTAZIONE ATTIVITA'** - assicura, sulla base del budget definito, in coordinamento con CORPORATE AFFAIRS, la progettazione delle attività del Piano di Comunicazione Interna, individuando e proponendo il mix degli strumenti comunicazionali da implementare ai fini del raggiungimento dei target definiti;

**CONTENUTI** - cura il coordinamento dei contenuti definiti dalle diverse aree del Gruppo e finalizzati ad arricchire e integrare la comunicazione interna;

**INTRANET** - assicura la gestione del canale Intranet di Gruppo, la progettazione funzionale e la gestione del palinsesto e dei relativi contenuti, supervisionando il contenuto redazionale dei contributi forniti dai content owner di processo e di Società;

**PROGETTI DI COMUNICAZIONE INTERNA** - assicura la realizzazione di eventi, campagne di comunicazione e survey rivolti al personale del Gruppo;

**CANALI DI COMUNICAZIONE INTERNA** - assicura la definizione dei requisiti funzionali dei canali di comunicazione interna, quali app, web app, videowall, in coordinamento con le competenti strutture aziendali e di Gruppo, per le fasi di progettazione tecnica, sviluppo e conduzione;

**DATA ANALYSIS E REPORTING** - assicura il monitoraggio e la data analysis delle iniziative di comunicazione interna con particolare riferimento alle interazioni delle community di Gruppo e al sentiment sui canali social esterni, garantendo il reporting verso CORPORATE AFFAIRS;

**NEW MEDIA DI COMUNICAZIONE INTERNA** - attiva processi di elaborazione, progettazione e implementazione di nuovi strumenti di comunicazione interna (web tv, nuovi canali social, progettazione app, etc.), in coordinamento con CORPORATE AFFAIRS, finalizzati ad ottimizzare i processi e i contenuti di comunicazione interna con il personale.

\*\*\*\*\*

*Le responsabilità definite dalla presente Disposizione Organizzativa vengono assicurate:*

- nel rispetto del Codice Etico e del Modello di Organizzazione, Gestione e Controllo ex D.lgs. 231/01;
- nel rispetto delle prerogative di autonomia ed indipendenza di ciascuna Società del Gruppo e, in particolare, dei Gestori delle Infrastrutture;
- in coerenza con gli indirizzi e le politiche aziendali e di Gruppo e nel rispetto delle norme e procedure aziendali.

Firmato  
Luca Torchia

Firmato  
Massimo Bruno