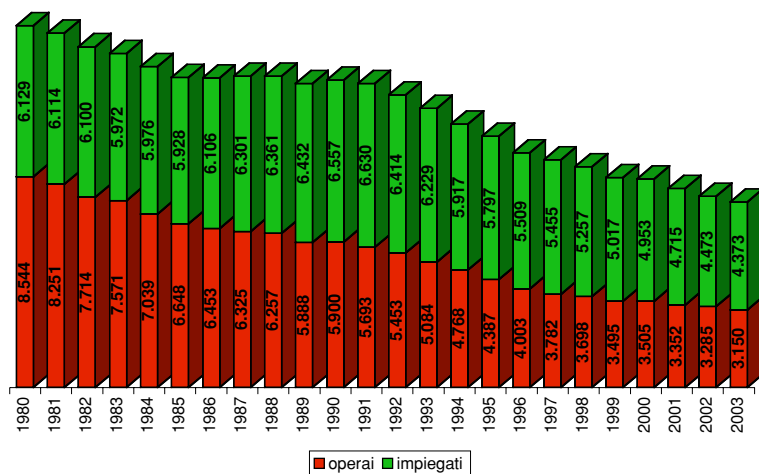


Appendice 2 - Occupazione e retribuzioni poligrafiche

2.1 - Dati complessivi



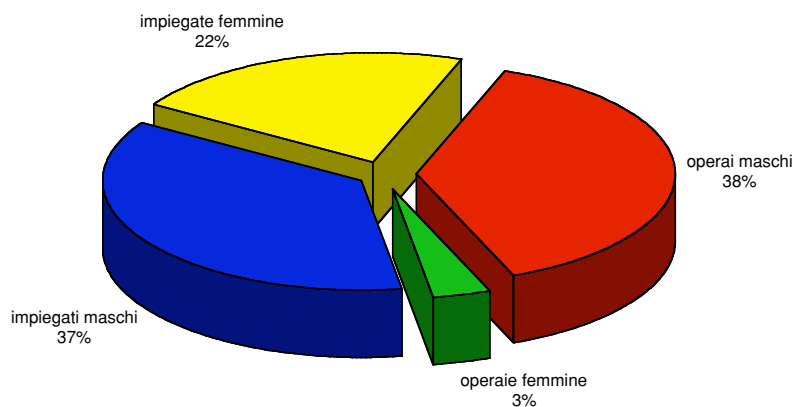
Occupazione 1980-2003

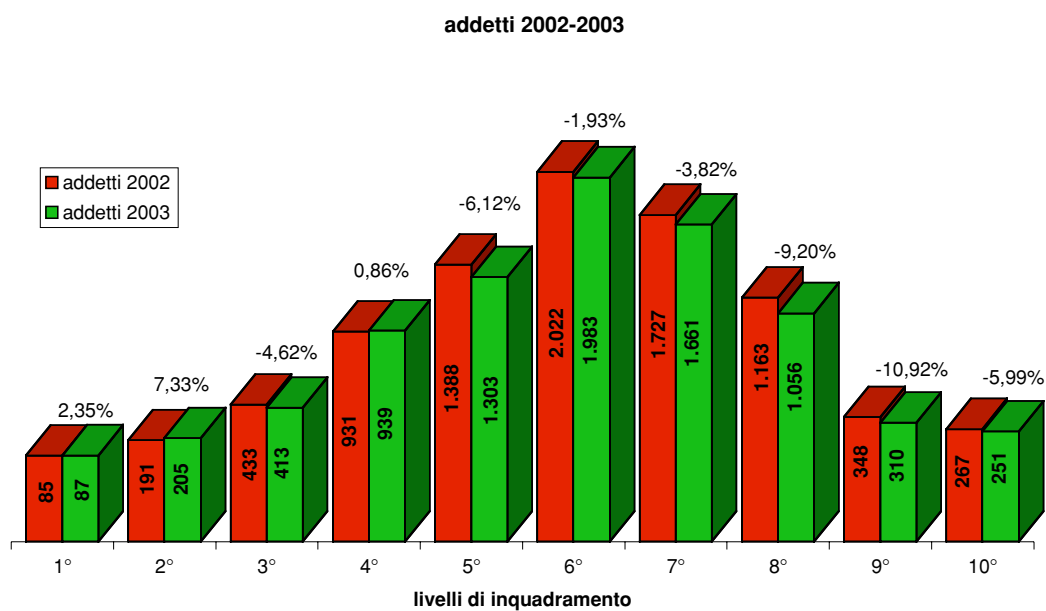
	operai	impiegati	totale	diff. ±
1980	8.544	6.129	14.673	
1981	8.251	6.114	14.365	-308
1982	7.714	6.100	13.814	-551
1983	7.571	5.972	13.543	-271
1984	7.039	5.976	13.015	-528
1985	6.648	5.928	12.576	-439
1986	6.453	6.106	12.559	-17
1987	6.325	6.301	12.626	67
1988	6.257	6.361	12.618	-8
1989	5.888	6.432	12.320	-298
1990	5.900	6.557	12.457	137
1991	5.693	6.630	12.323	-134
1992	5.453	6.414	11.867	-456
1993	5.084	6.229	11.313	-554
1994	4.768	5.917	10.685	-628
1995	4.387	5.797	10.184	-501
1996	4.003	5.509	9.512	-672
1997	3.782	5.455	9.237	-275
1998	3.698	5.257	8.955	-282
1999	3.495	5.017	8.512	-443
2000	3.505	4.953	8.458	-54
2001	3.352	4.715	8.067	-391
2002	3.285	4.473	7.758	-309
2003	3.150	4.373	7.523	-235
totale				-7.150

Dipendenti al 31/12 per sesso e qualifica

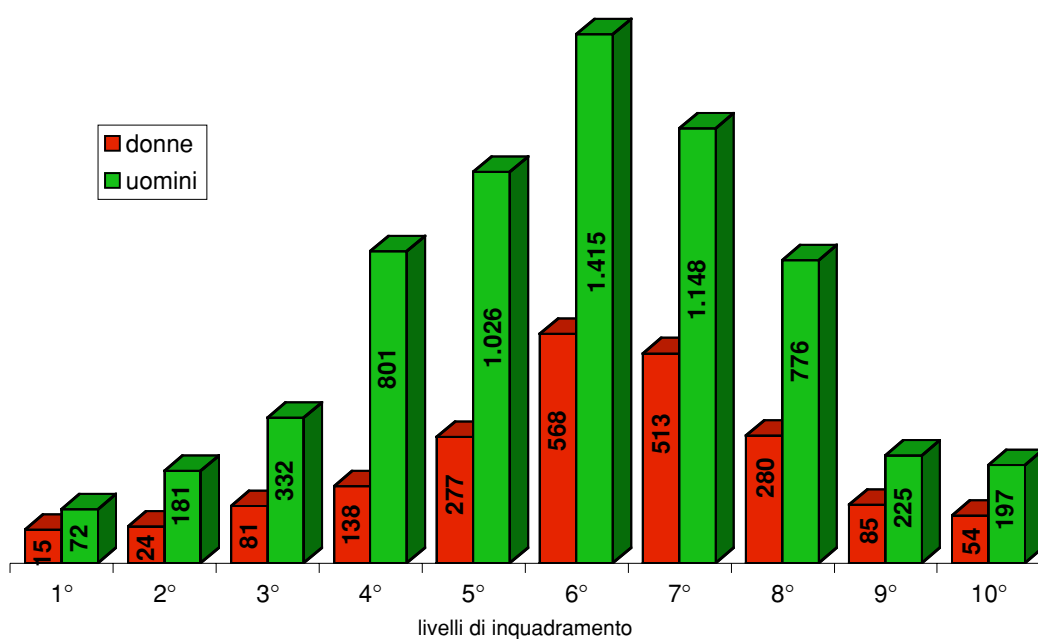
		addetti	addetti	+/- %
		2002	2003	2002-2003
operai	maschi	2.999	2.889	-3,67%
	femmine	286	261	-8,74%
	tot. operai	3.285	3.150	-4,11%
impiegati	maschi	2.829	2.748	-2,86%
	femmine	1.644	1.625	-1,16%
	tot. impiegati	4.473	4.373	-2,24%
totale addetti	maschi	5.828	5.637	-3,28%
	femmine	1.930	1.886	-2,28%
	totale	7.758	7.523	-3,03%

suddivisione % dei dipendenti per sesso e qualifica: 2003





Addetti 2003 per sesso e livello di inquadramento



Media retribuz. ordinarie annue

liv.	2002	2003	+/- %
1°	28.970,26	29.471,26	1,73%
2°	30.904,98	29.361,03	-5,00%
3°	28.174,09	28.727,27	1,96%
4°	30.507,03	30.744,30	0,78%
5°	31.643,13	32.389,20	2,36%
6°	33.023,53	33.382,41	1,09%
7°	36.417,84	36.666,34	0,68%
8°	40.245,72	40.471,28	0,56%
9°	47.014,67	46.920,57	-0,20%
10°	54.498,38	56.946,28	4,49%
media	35.151,36	35.502,66	1,00%

Media retribuzioni ordinarie annue 2003 per livello e sesso

liv.	A) uomini	B) donne	A) - B)
1°	30.068,33	26.648,84	3.419,49
2°	30.830,46	19.136,60	11.693,86
3°	29.869,80	23.514,55	6.355,25
4°	31.772,16	24.797,98	6.974,18
5°	33.370,01	28.602,82	4.767,19
6°	35.018,41	29.360,32	5.658,09
7°	38.397,27	32.800,82	5.596,44
8°	42.146,70	35.731,19	6.415,51
9°	48.989,36	40.966,30	8.023,06
10°	58.408,59	51.746,33	6.662,26
media	36.810,43	31.529,74	5.280,69

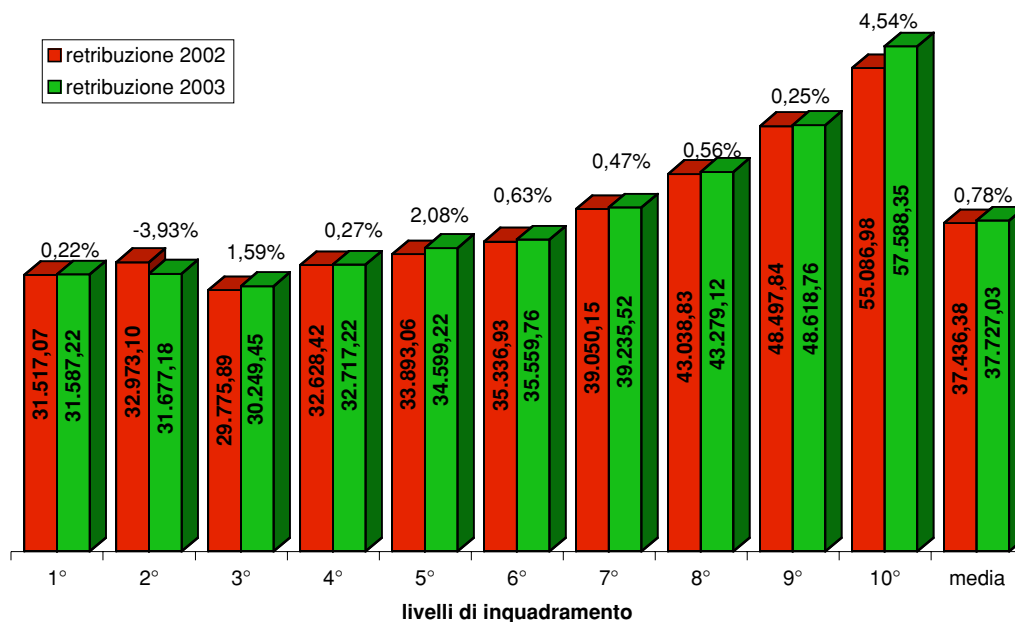
Media retribuzioni straordinarie annue

liv.	2002		2003		+/- % 2002-2003	
	ore medie di straordinario	retr. straord. annua	ore medie di straordinario	retr. straord. annua	ore di straordinario	retribuzione straordinaria
1°	163,1	2.546,81	129,5	2.115,95	-20,59%	-16,92%
2°	129,2	2.068,12	148,1	2.316,15	14,71%	11,99%
3°	96,4	1.601,80	89,4	1.522,18	-7,22%	-4,97%
4°	119,2	2.121,39	108,9	1.972,92	-8,64%	-7,00%
5°	121,4	2.249,93	115,8	2.210,03	-4,59%	-1,77%
6°	120,6	2.313,41	111,9	2.177,35	-7,27%	-5,88%
7°	129,3	2.632,30	124,0	2.569,19	-4,12%	-2,40%
8°	128,2	2.793,10	127,5	2.807,84	-0,48%	0,53%
9°	63,0	1.483,17	70,0	1.698,20	11,11%	14,50%
10°	22,3	588,60	23,7	642,07	6,50%	9,08%
media	117,3	2.285,02	112,3	2.224,36	-4,29%	-2,65%

Media retribuzioni straordinarie annue 2003 per livello e sesso

liv.	A) uomini		B) donne		A) - B)	
	ore medie di straordinario	retr. straord. annua	ore medie di straordinario	retr. straord. annua	ore di straordinario	retribuzione straordinaria
1°	152,0	2.486,90	21,5	335,40	130,6	2.151,50
2°	164,2	2.577,28	27,4	346,79	136,7	2.230,48
3°	103,2	1.747,65	32,8	598,05	70,5	1.149,60
4°	118,8	2.184,74	51,4	743,47	67,4	1.441,27
5°	135,2	2.611,41	43,9	723,31	91,3	1.888,10
6°	131,3	2.613,08	63,4	1.091,85	68,0	1.521,24
7°	149,7	3.140,42	66,4	1.290,88	83,3	1.849,54
8°	146,3	3.255,92	75,6	1.566,03	70,7	1.689,89
9°	91,5	2.240,80	13,0	261,88	78,6	1.978,92
10°	25,2	698,87	18,3	434,83	7,0	264,04
media	130,5	2.612,38	57,1	1.047,35	73,4	1.565,02

retribuzione complessiva annua media



Media retribuzioni complessive annue 2003 per livello e sesso

liv.	A) uomini		B) donne		A) - B)
	retribuzione complessiva	incidenza % retr. straord.	retribuzione complessiva	incidenza % retr. straord.	
1°	32.555,23	7,64%	26.984,24	1,24%	5.570,99
2°	33.407,74	7,71%	19.483,39	1,78%	13.924,34
3°	31.617,45	5,53%	24.112,60	2,48%	7.504,85
4°	33.956,90	6,43%	25.541,45	2,91%	8.415,45
5°	35.981,42	7,26%	29.326,13	2,47%	6.655,29
6°	37.631,49	6,94%	30.452,16	3,59%	7.179,33
7°	41.537,68	7,56%	34.091,70	3,79%	7.445,99
8°	45.402,62	7,17%	37.297,22	4,20%	8.105,40
9°	51.230,17	4,37%	41.228,18	0,64%	10.001,98
10°	59.107,47	1,18%	52.181,16	0,83%	6.926,30
media	39.422,81	6,63%	32.577,10	3,22%	6.845,71

Totale retribuzioni erogate, ore lavorate, media oraria

liv.	2002			2003			+/- % 2002-2003		
	retribuzione complessiva	ore lavorate	media oraria	retribuzione complessiva	ore lavorate	media oraria	retrib. compl.	ore lavorate	media oraria
1°	2.437.161,00	157.360	15,49	2.539.522,00	160.884	15,78	4,20%	2,24%	1,92%
2°	5.112.775,00	310.436	16,47	5.659.479,00	360.934	15,68	10,69%	16,27%	-4,79%
3°	11.327.040,00	748.260	15,14	11.117.706,00	720.443	15,43	-1,85%	-3,72%	1,94%
4°	26.003.800,00	1.585.476	16,40	26.244.527,00	1.587.496	16,53	0,93%	0,13%	0,80%
5°	41.548.110,00	2.441.690	17,02	39.659.258,00	2.276.648	17,42	-4,55%	-6,76%	2,37%
6°	64.583.339,00	3.639.775	17,74	63.623.775,00	3.547.544	17,93	-1,49%	-2,53%	1,08%
7°	62.011.124,00	3.177.203	19,52	61.127.152,00	3.108.893	19,66	-1,43%	-2,15%	0,74%
8°	44.779.514,00	2.080.842	21,52	43.621.465,00	2.015.248	21,65	-2,59%	-3,15%	0,58%
9°	14.984.155,00	598.004	25,06	14.241.984,00	568.913	25,03	-4,95%	-4,86%	-0,09%
10°	13.191.876,00	453.692	29,08	13.397.884,00	441.093	30,37	1,56%	-2,78%	4,46%
TOT.	285.978.894,00	15.192.738	18,82	281.232.752,00	14.788.096	19,02	-1,66%	-2,66%	1,03%