

Il Dicembre della Tv Satellitare

Analisi Dicembre 2008

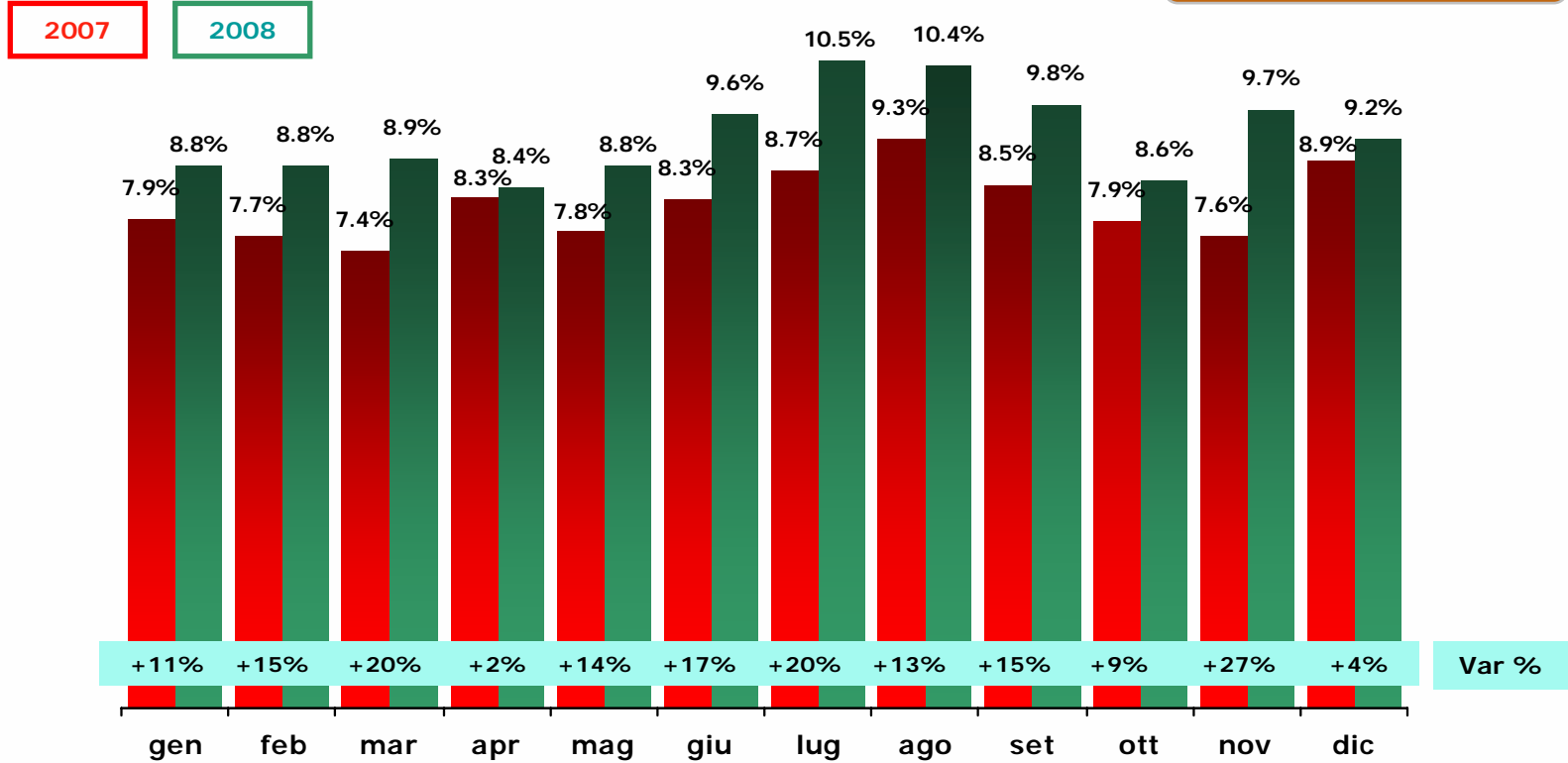
Solo canali a rilevazione Auditel giornaliera



Starcom™

Tv Sat*: Trend Share

Individui



Leggera crescita sul 2007

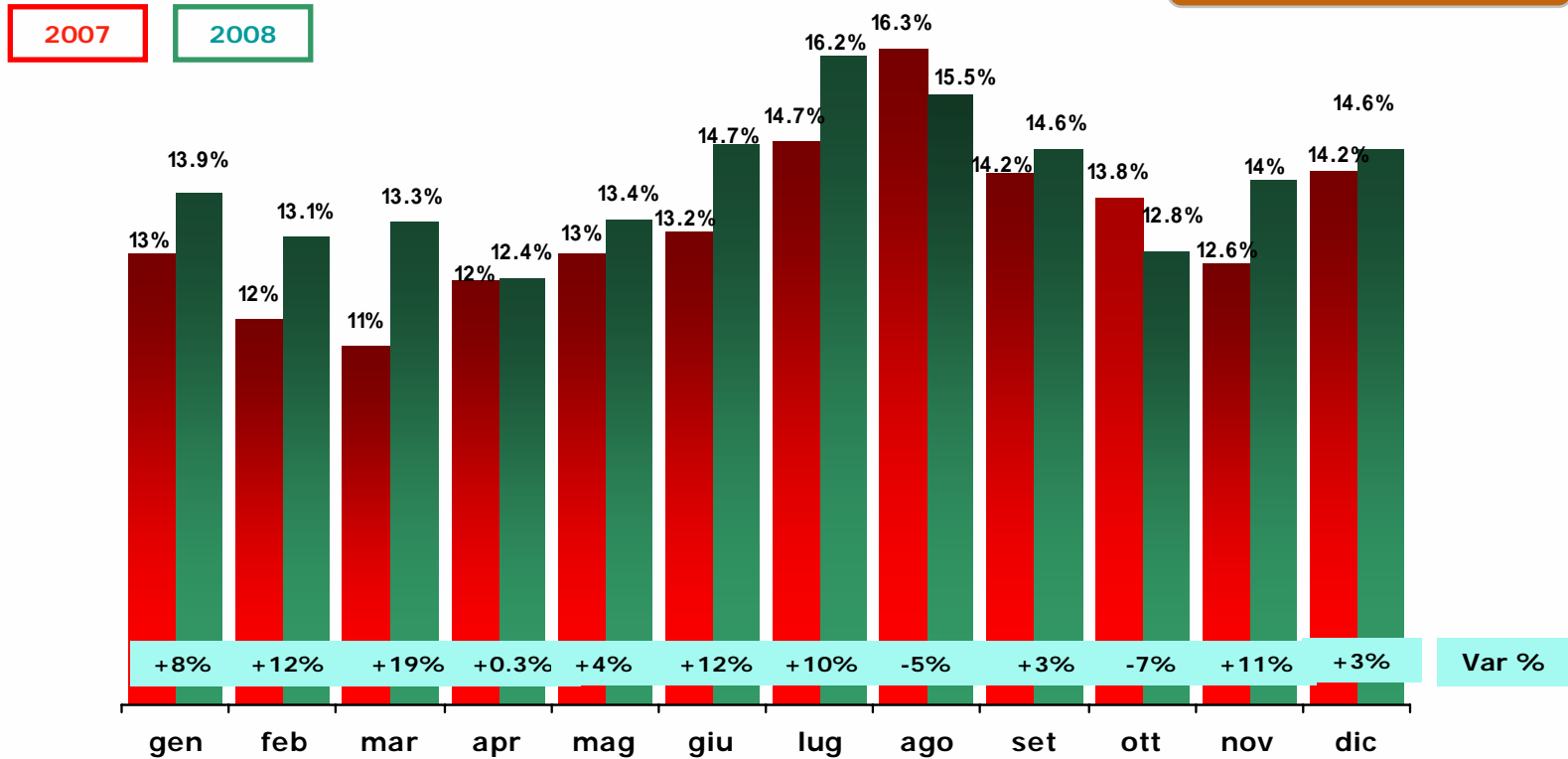
Fonte: Elaborazioni Starcom Italia su dati Auditel AGB - Fascia 02.00-02.00

* Le audience dei canali Disney Channel, Rai News 24, Rai Sport+, Rai Edu 1 e 2, Rai Gulp sono comprensive della quota derivante dalla piattaforma digitale terrestre



Tv Sat*: Trend Share

Adu 15-34



Share in crescita sia sul Novembre che sull'omologo 2007

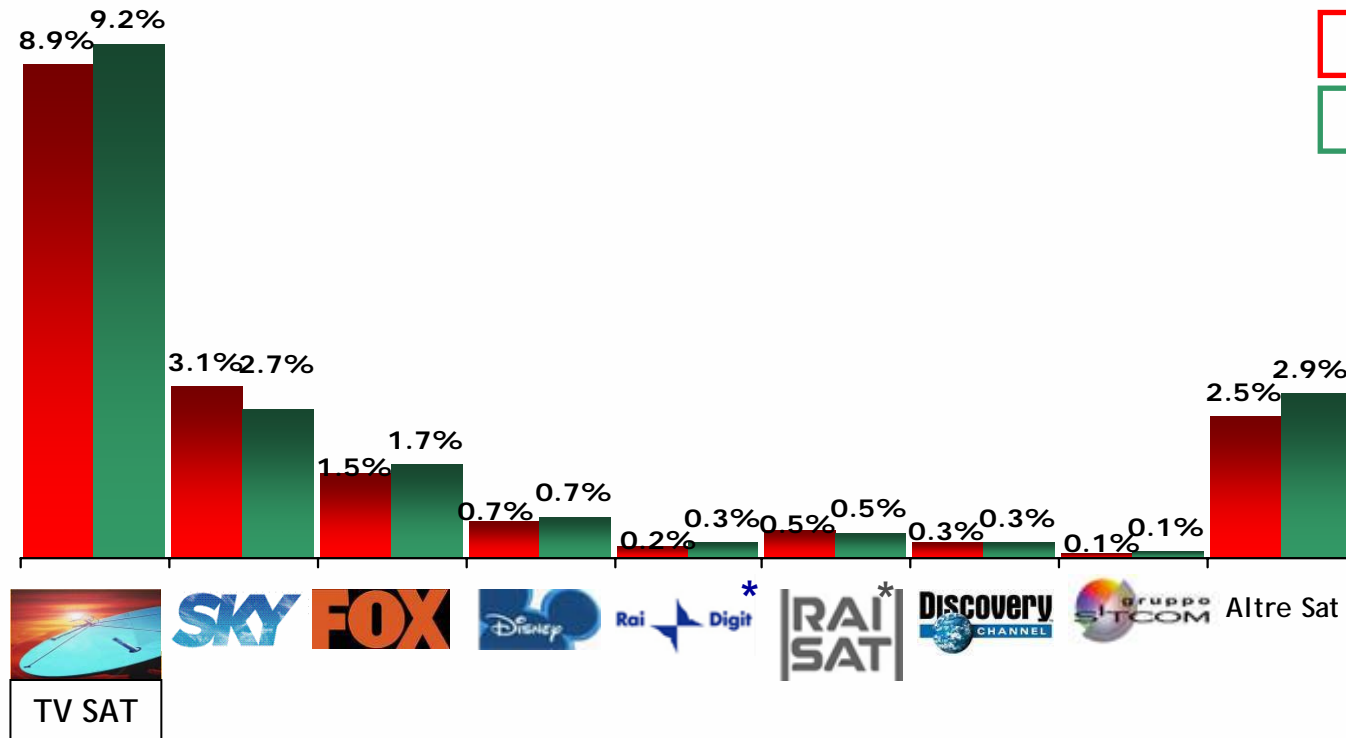
Fonte: Elaborazioni Starcom Italia su dati Auditel AGB - Fascia 02.00-02.00

* Le audience dei canali Disney Channel, Rai News 24, Rai Sport +, Rai Edu1 e 2, Rai Gulp sono comprensive della quota derivante dalla piattaforma digitale terrestre



Share per gruppo editoriale

Individui



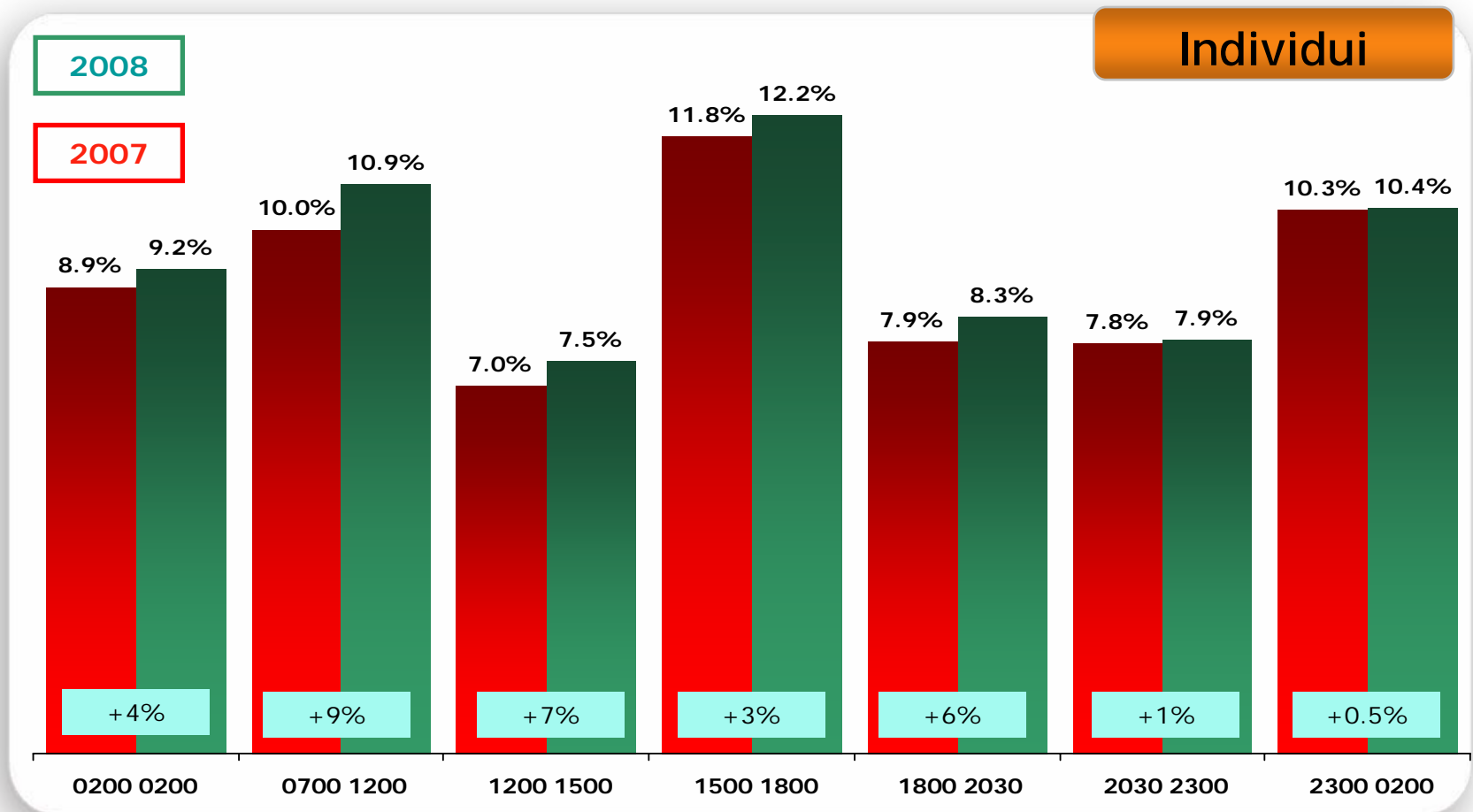
La forte concorrenza penalizza le share del gruppo SKY

Fonte: Elaborazioni Starcom Italia su dati Auditel AGB Dicembre 2008 vs omologo 2007 - Fascia 02.00-02.00

* Comprende i canali Rai trasmessi sia su Tv satellitare che digitale terrestre: Rai News 24, Rai Sport +, Rai Edu 1 e 2, Gulp

* Comprende i canali Rai trasmessi solo su piattaforma satellitare: Rai Sat Cinema, Extra, Gambero Rosso, Premium, Smash, Yoyo

Tv Sat*: share per fascia



Migliore performance per la fascia mattutina

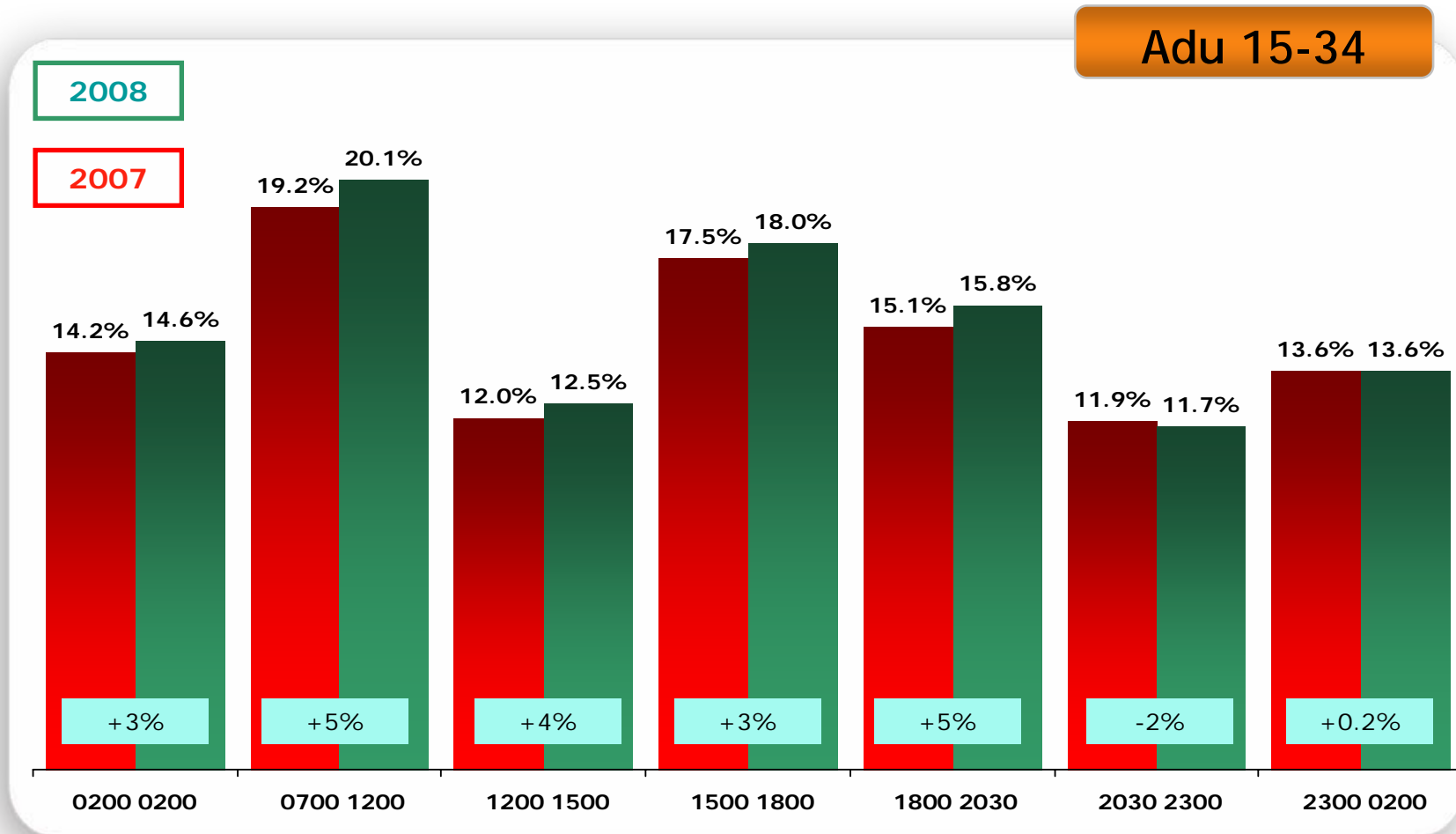
Fonte: Elaborazioni Starcom Italia su dati Auditel AGB - Dicembre 2008 vs omologo 2007

* Le audience dei canali Disney Channel, Rai News 24, Rai Sport +, Rai Edu 1 e 2, Rai Gulp sono comprensive della quota derivante dalla piattaforma digitale terrestre



Tv Sat*: share per fascia

Adu 15-34



Prime Time in difficoltà

Fonte: Elaborazioni Starcom Italia su dati Auditel AGB - Dicembre 2008 vs omologo 2007

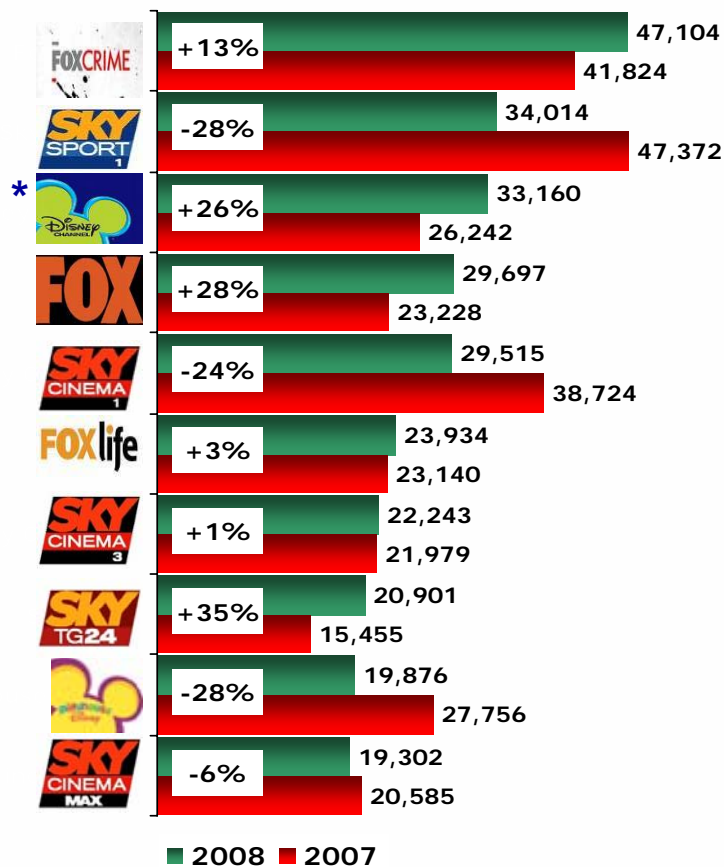
* Le audience dei canali Disney Channel, Rai News 24, Rai Sport +, Rai Edu 1 e 2, Rai Gulp sono comprensive della quota derivante dalla piattaforma digitale terrestre



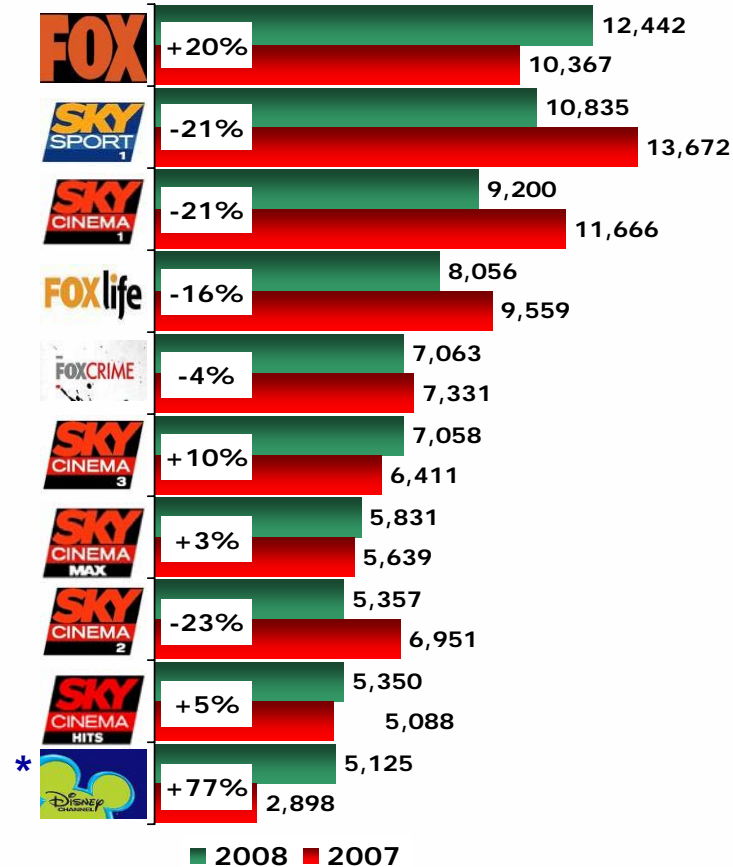
Tv Sat: i 10 canali più visti

Audience Minuto Medio

Individui



Adu 15-34



Fonte: Elaborazioni Starcom Italia su dati Auditel AGB Dicembre 2008 vs omologo 2007 Fascia 02.00-02.00

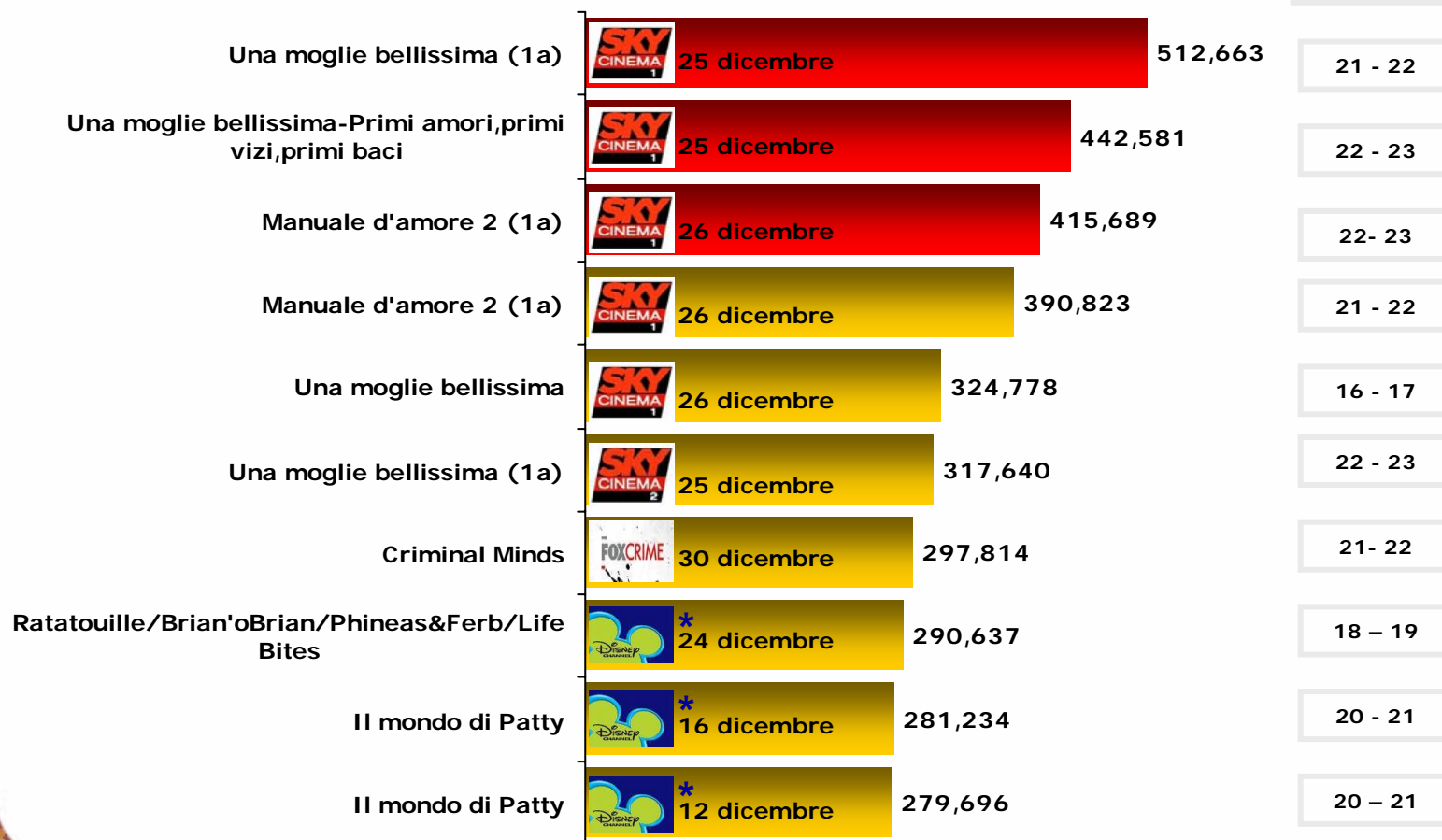
* Audience comprensiva della quota derivante dalla piattaforma digitale terrestre

Tv Sat: classifica programmi per fascia (no sport)

Individui

Audience minuto medio

Fascia Oraria



Fonte: Elaborazioni Starcom Italia su dati Auditel AGB Dicembre 2008 Fascia 02.00-02.00

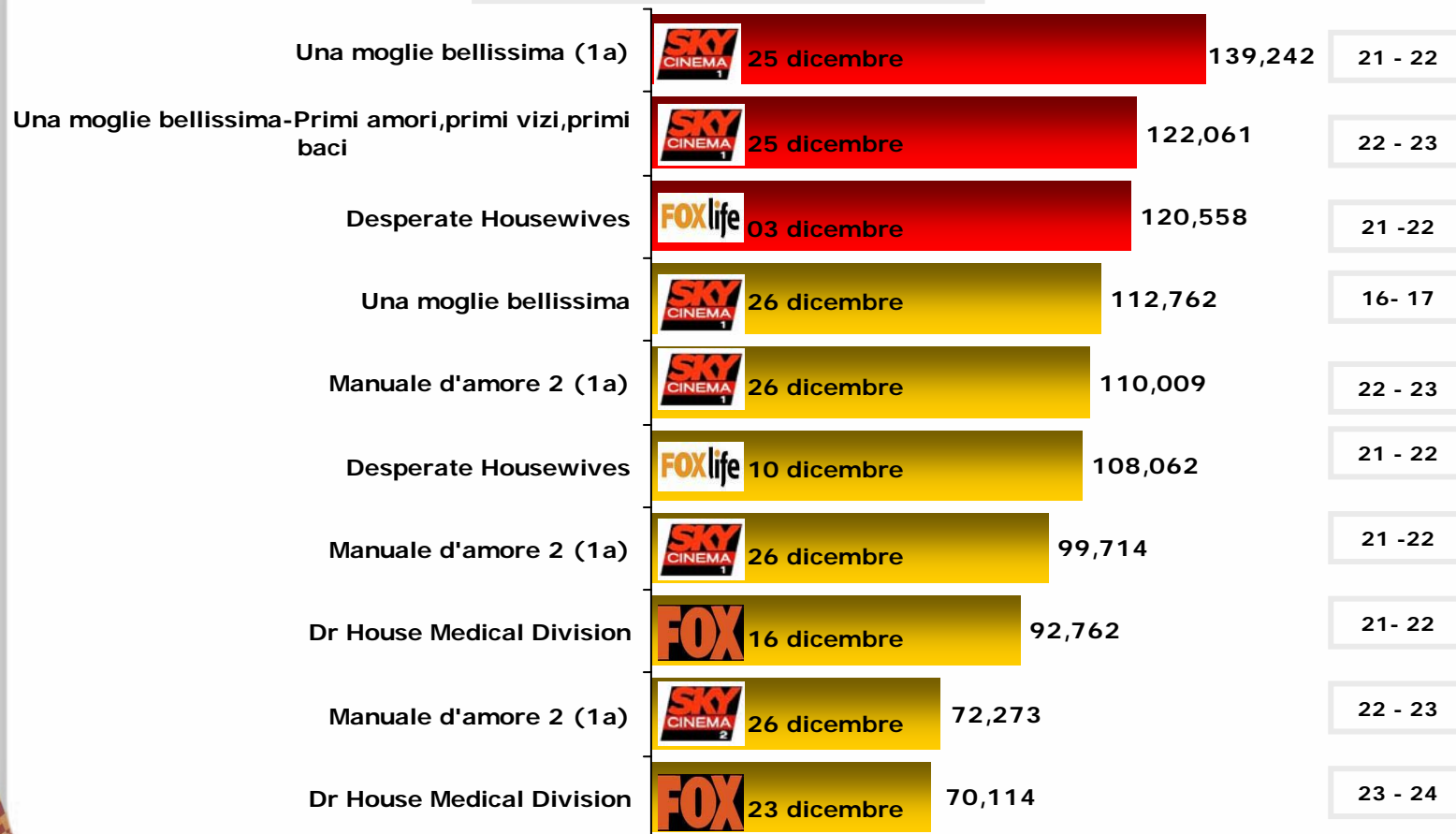
* Audience comprensiva della quota derivante dalla piattaforma digitale terrestre

Tv Sat: classifica programmi per fascia (no sport)

Adu 15-34

Audience minuto medio

Fascia Oraria

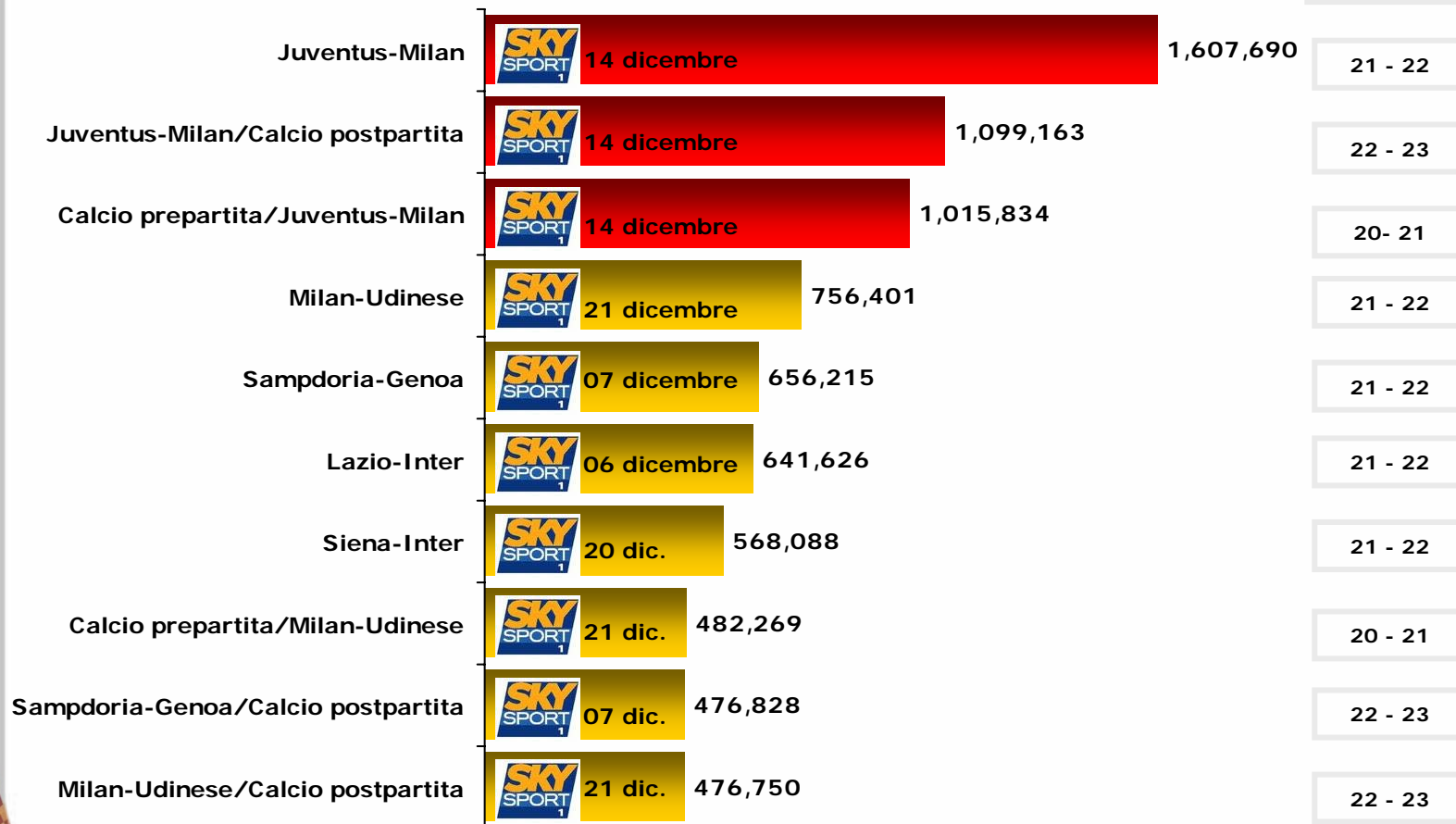


Tv Sat: classifica programmi per fascia Solo Sport

Individui

Audience minuto medio

Fascia Oraria



Tv Sat: classifica programmi per fascia Solo Sport

Adu 15-34

Audience minuto medio

Fascia Oraria

